

FUJIFILM

FUJIFILM SX Series Controller

アプリケーションマニュアル

V1.2

富士フイルム株式会社

BL00005185-100

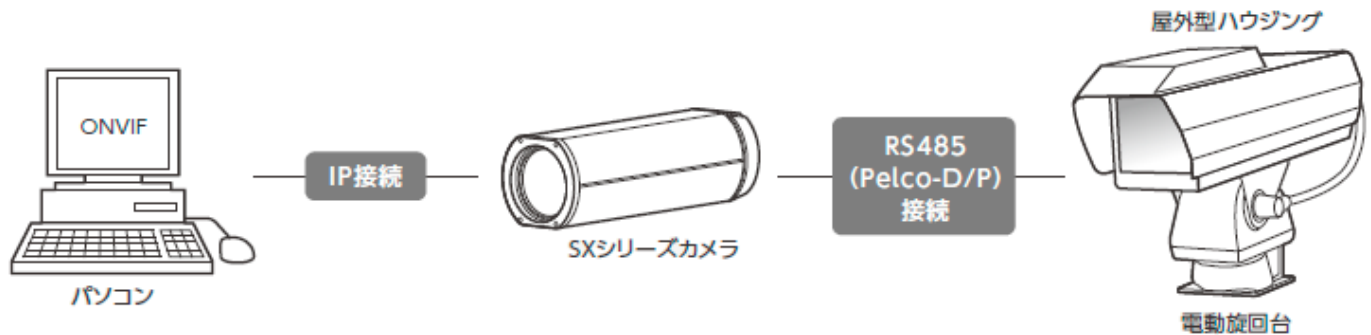
はじめに

このソフトウェアは、遠望監視カメラSXシリーズをIP接続したときに、カメラの機能を制御するために使用します。映像表示機能はありませんので、別途モニターまたはVMSソフトウェアをご利用ください。

操作可能な機能は以下の通りです。

機能	画面上の表示名称	キーボード操作	UI操作
Zoom (Tele/Wide)	Zoom Tele / Zoom Wide	○	○
Focus (Near/Far)	Focus Near / Focus Far	○	○
ワンプッシュAF	OnePush	○	○
AF設定	AutoFocus	○	○
逆光補正	Backlight	○	○
陽炎補正	Heathaze	○	○
霞補正	Defog	○	○
ノイズリダクション	NoiseReduction	○	○
ワイドダイナミックレンジ	WDR	○	○
防振	ImageStabilizer	○	○
光学フィルター(VLC)	OpticalFilter	○	○
Pan/Tilt	–	○	–
Pan/Tiltスピード変更	PanTiltSpeed	–	○

メモ：Pan/Tilt操作およびPan/Tiltスピード変更は、下図の構成でリモコン雲台に接続したときのみ操作可能です。



システム要件

対応オペレーティングシステム	Windows10(バージョン1909以降)、Windows11
.Net Frameworkバージョン	4.8 以降
接続対応カメラ (機種、FWバージョン、HTTP認証方式)	SX800 FWバージョン2.00以降 SX801 FWバージョン2.10以降 SX1600 FWバージョン1.00以降 HTTP認証方式 BASIC

アプリケーションの起動・終了

メモ: 接続対象のカメラは、事前にユーザー名、パスワードの設定を実施してください。
ユーザ名、パスワードの設定方法は、詳細説明書をご参照ください。

1. カメラとパソコンの電源をオンにします。
2. SXController.exeをダブルクリックして、アプリケーションを起動します。
ログイン設定画面(Login setting ウィンドウ)が表示されます。
3. リストボックスから接続対象のカメラを選択し、Loginボタンをクリックします。

初回のみ、Editボタンをクリックし、カメラの接続情報を設定してください。

CameraName: 任意の名称を設定してください。

UserName: 接続対象のカメラのユーザー名を入力してください。

Password: 接続対象のカメラのパスワードを入力してください。

IP Address: 接続対象のカメラのIPアドレスを入力してください。

Port: 「8081」を入力してください。

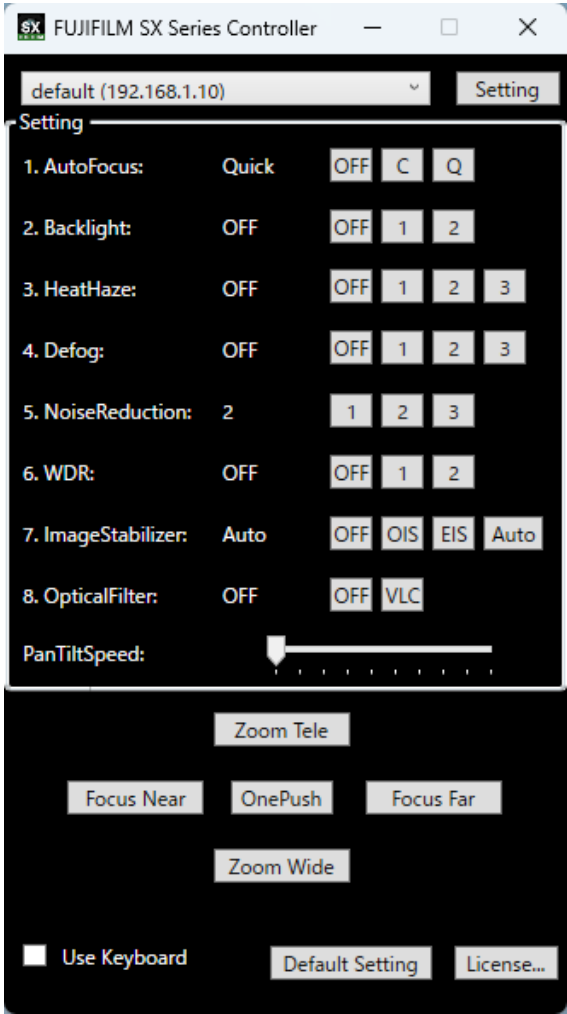
IP Endpoint: クライアント(お使いのPC)のIPアドレスを入力してください。

入力が完了したら、Loginボタンをクリックします。

The screenshot shows a 'Login setting' window. At the top, there's a dropdown menu with 'default (192.168.1.10)' selected, and buttons for 'New', 'Edit', and 'Delete'. Below this are several labeled input fields: 'CameraName' with 'default', 'UserName' with 'administrator', 'Password' with masked characters, 'IP Address' with '192.168.1.10', 'Port' with '8081', and 'IP Endpoint' with '192.168.1.101'. At the bottom, there are 'Login' and 'Exit' buttons.

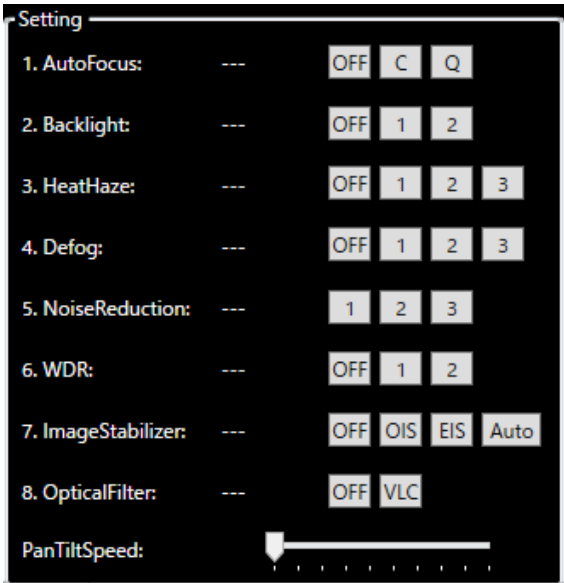
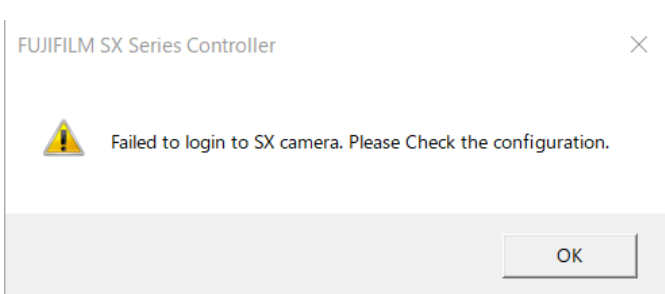
Exitボタンまたは画面右上の×ボタンをクリックすると、アプリケーションを終了します。

カメラへの接続に成功すると、メイン画面(FUJIFILM SX Series Controller ウィンドウ)が表示されます。
また、各設定の状態が表示されます。



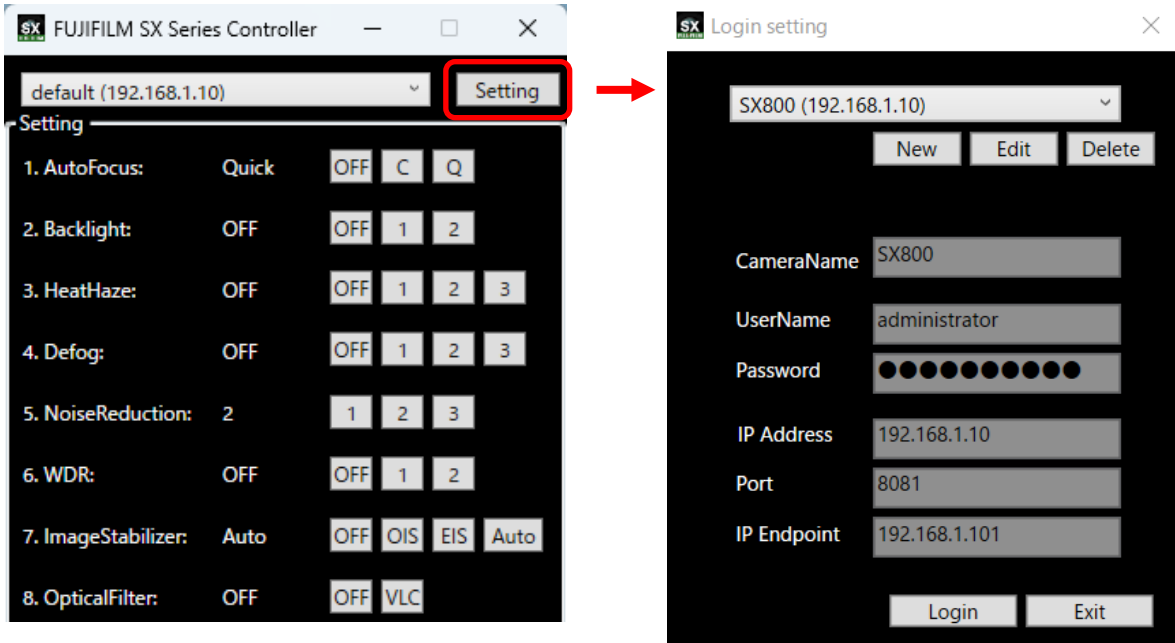
メモ: 接続に失敗した場合、以下の画面が表示されます。カメラとの接続、および接続設定を確認の上、再度ログインを実施してください。

- IPアドレスが違う、またはカメラと通信ができない場合、以下のダイアログが表示されます。
- ユーザー名またはパスワードが違う場合、メイン画面の各設定の状態が「---」と表示されます。



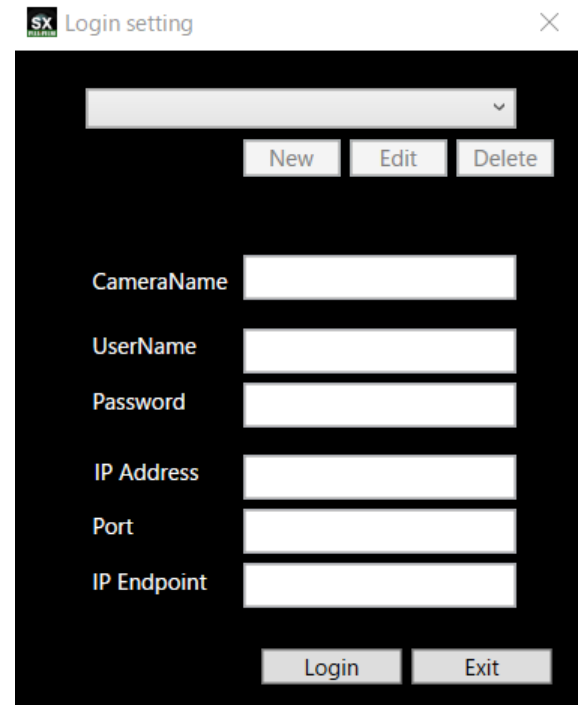
カメラの追加・編集・削除

メイン画面でSettingボタンをクリックします。ログイン設定画面(Login setting ウィンドウ)が表示されます。



追加: Newボタンをクリックします。

新しく接続するカメラの接続情報を設定してください。
CameraName: 任意の名称を設定してください。
UserName: 接続対象のカメラのユーザー名を入力してください。
Password: 接続対象のカメラのパスワードを入力してください。
IP Address: 接続対象のカメラのIPアドレスを入力してください。
Port: 「8081」を入力してください。
IP Endpoint: クライアント(お使いのPC)のIPアドレスを入力してください。
入力が完了したら、Loginボタンをクリックします。

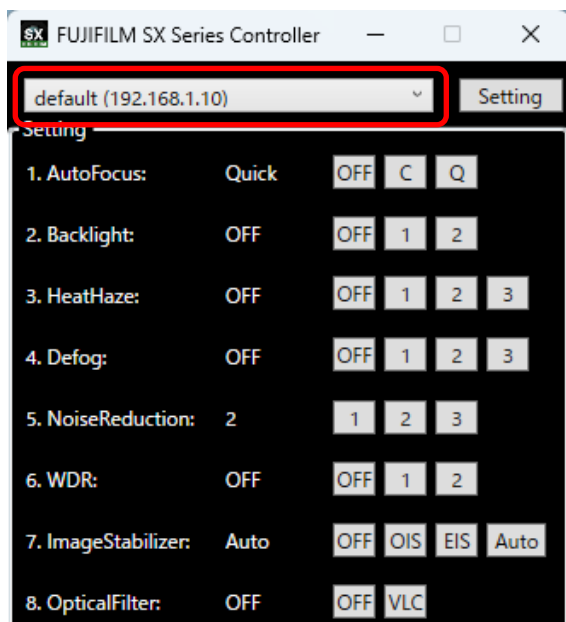


編集: 編集対象のカメラをリストボックスから選択し、Editボタンをクリックします。
編集が完了したら、Loginボタンをクリックします。

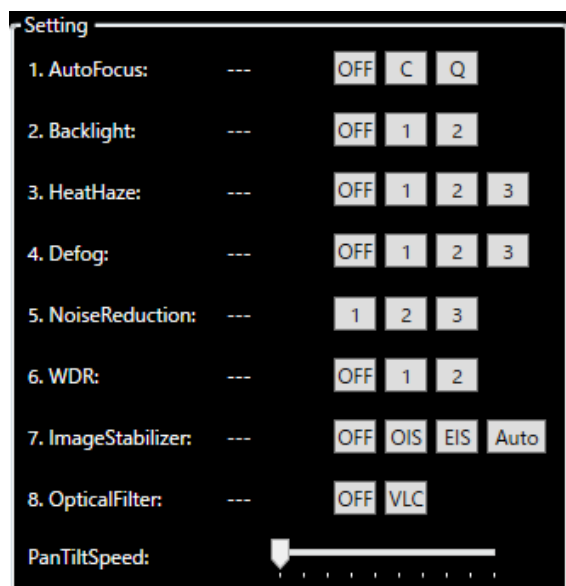
削除: 削除対象のカメラをリストボックスから選択し、Deleteボタンをクリックします。
確認のダイアログが表示されますので、OKボタンをクリックすると削除されます。

カメラの切替

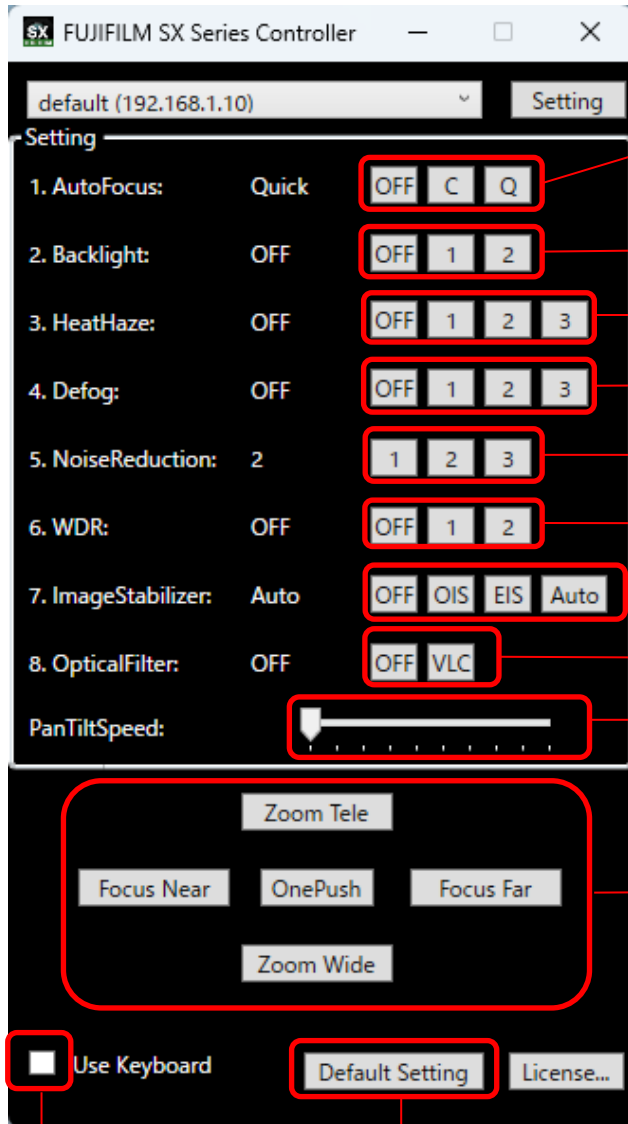
メイン画面でリストボックスから接続するカメラを選択します。



メモ: 接続に失敗した場合、各設定の状態が「---」と表示されます。カメラとの接続、および接続設定を確認してください。



カメラの操作(UI操作)



AF設定

メモ: CボタンはコンティニユアスAF設定、
QボタンはクイックAF設定です。

逆光補正

陽炎補正

霞補正

ノイズリダクション

ワイドダイナミックレンジ

防振

光学フィルター(VLC)

Pan/Tiltスピード

メモ: スライダーの左側が低速、右側が高速です。

Zoom / Focus / ワンプッシュAF

デフォルト設定に戻す

メモ: Pan/Tiltスピード以外の設定をデフォルトの状態に戻します。

キーボード操作 有効/無効切替

メモ: チェックボックスがONの場合にキーボード操作が有効になります。

メモ: ワイドダイナミックレンジが有効の場合は、逆光補正および霞補正は「OFF」固定になります。
陽炎補正が有効の場合は、ノイズリダクションは「1」固定になります。

カメラの操作(キーボード操作)

メモ: キーボード操作をする場合、FUJIFILM SX Series Controller アプリケーションがアクティブであること、またはどのアプリケーションもアクティブでないことを確認してください。他のアプリケーションがアクティブである場合、キー操作が効かない場合があります。

また、「Use Keyboard」のチェックボックスをONにしてください。

☒ Use Keyboard

- Zoom (Tele / Wide)
- One push AF : ワンプッシュAF
- Focus (Near / Far)
- AF setting (Off / Continuous / Quick) : AF設定

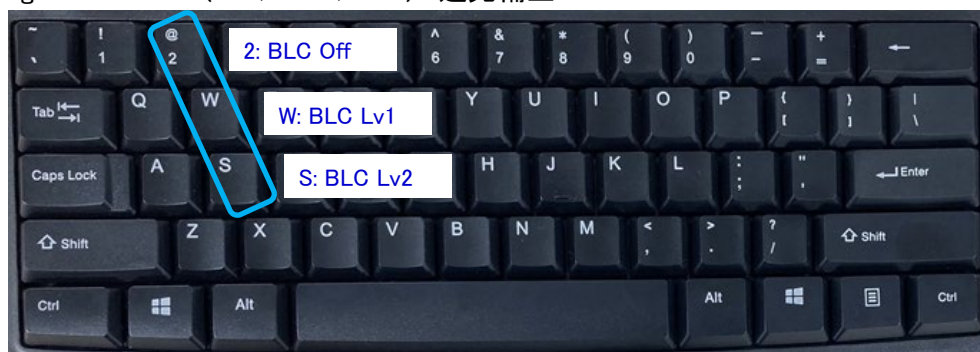


Ctrl(Left): Zoom Wide

Alt(Left): Focus Near

Alt(Right): Focus Far

- Backlight correction (Off / Lv1 / Lv2) : 逆光補正



- Heat haze reduction (Off / Lv1 / Lv2 / Lv3) : 陽炎補正



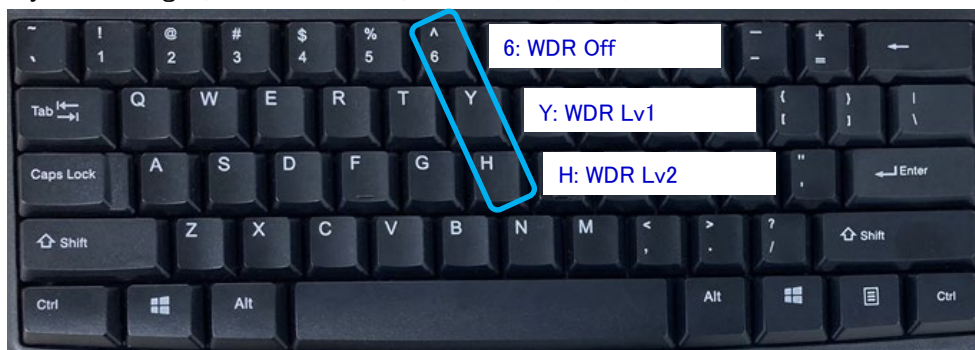
– Fog reduction (Off / Lv1 / Lv2 / Lv3) :霞補正



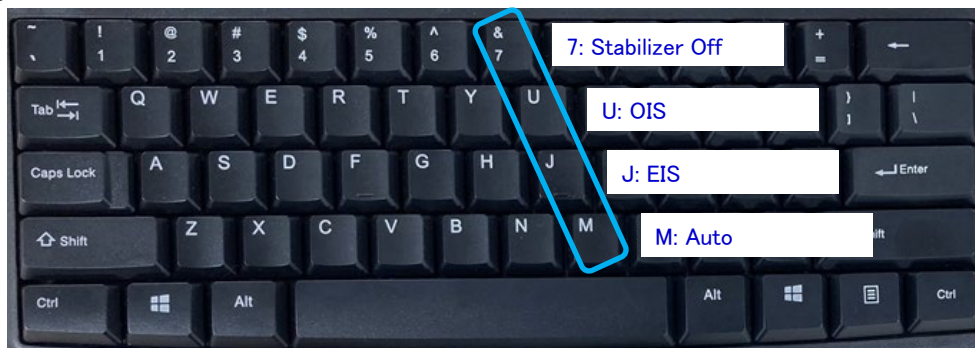
– Noise reduction (Lv1 / Lv2 / Lv3) :ノイズリダクション



– Wide dynamic range (Off / Lv1 / Lv2) :ワイドダイナミックレンジ



– Image stabilization (Off / OIS / EIS / Auto) : 防振

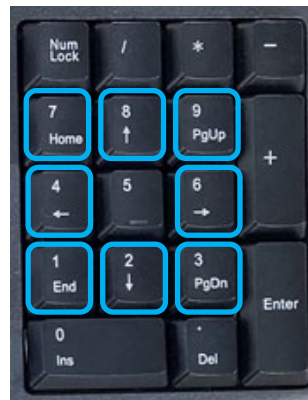


– Optical filter (Off / Visible Light Cut) :光学フィルター(VLC)



– Pan / Tilt

メモ: パン/チルト操作にテンキーパッドを使用する場合は、NumLockをOFFに設定してください。



FUJIFILM

富士フイルム株式会社

〒107-0052
東京都港区赤坂9-7-3

<http://fujifilm.jp/>